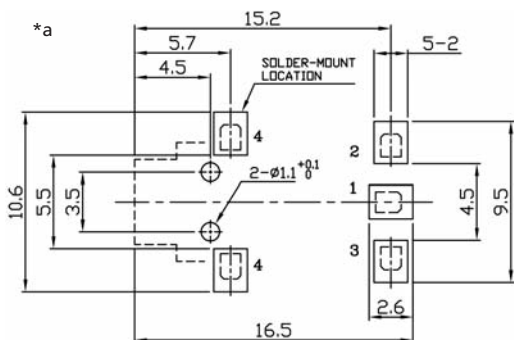
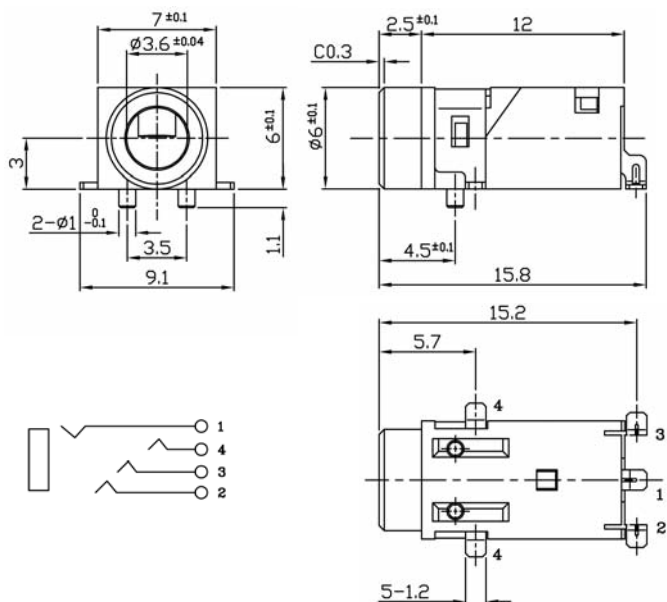
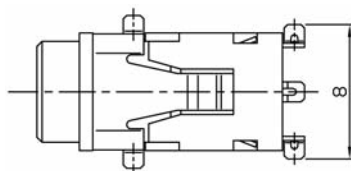




SMT



*a Leiterplattenlayout, von der Bestückungsseite gesehen
printed circuit board layout, components side view
modèle de la carte imprimée, vue du côté à équiper

Bestellbezeichnung Designation Désignation	Polzahl Poles Pôles	Verpackungseinheit Package unit Unité d'emballage
1503 13 VP3	4	500

Verpackung: auf Rolle
Packaging: on reel
Emballage: en bobine

1503 13

Klinkeneinbaukupplung nach JEITA RC-5325A JC35J4A,
3,5 mm, 4-polig/stereo, abgewinkelte Ausführung, für
Leiterplatten, Surface-Mount-Technik (SMT)

- 1. Temperaturbereich** -20 °C/+70 °C
 - 2. Werkstoffe**
Kontaktträger PPA 66 GF, V0 nach UL 94
Kontakt Cu-Legierung, versilbert
 - 3. Mechanische Daten**
Steckkraft 4,9–24,5 N
Ziehkraft 3,9–14,7 N
Steckzyklen¹ 5000
Kontaktierung mit Klinkenstecker 1532 02
 - 4. Elektrische Daten**
Durchgangswiderstand ≤ 30 mΩ
Bemessungsstrom 1 A
Bemessungsspannung 12 V DC
Prüfspannung 500 V/60 s
Isolationswiderstand ≥ 100 MΩ
- ¹ gemessen mit einem Lehrenstecker

1503 13

Jack chassis socket according to JEITA RC-5325A JC35J4A,
3.5 mm, 4 poles/stereo, angular version, for printed circuit
boards, surface mount technology (SMT)

- 1. Temperature range** -20 °C/+70 °C
 - 2. Materials**
Insulating body PPA 66 GF, V0 according to UL 94
Contact Cu alloy, silvered
 - 3. Mechanical data**
Insertion force 4.9–24.5 N
Withdrawal force 3.9–14.7 N
Mating cycles¹ 5000
Mating with jack plug 1532 02
 - 4. Electrical data**
Contact resistance ≤ 30 mΩ
Rated current 1 A
Rated voltage 34 V AC/DC
Test voltage 500 V/60 s
Insulation resistance ≥ 100 MΩ
- ¹ measured with a gauge plug

1503 13

Embase femelle jack suivant JEITA RC-5325A JC35J4A,
3,5 mm, 4 pôles/stéréo, version angulaire, pour cartes im-
primées, technologie des montages en surface (SMT)

- 1. Température d'utilisation** -20 °C/+70 °C
 - 2. Matériaux**
Corps isolant PPA 66 GF, V0 suivant UL 94
Contact Cu alliage, argenté
 - 3. Caractéristiques mécaniques**
Force d'insertion 4,9–24,5 N
Force de séparation 3,9–14,7 N
Nombre de manœuvres¹ 5000
Raccordement avec connecteur mâle jack 1532 02
 - 4. Caractéristiques électriques**
Résistance de contact ≤ 30 mΩ
Courant assigné 1 A
Tension assignée 34 V AC/DC
Tension d'essai 500 V/60 s
Résistance d'isolement ≥ 100 MΩ
- ¹ mesuré avec un connecteur gabarit