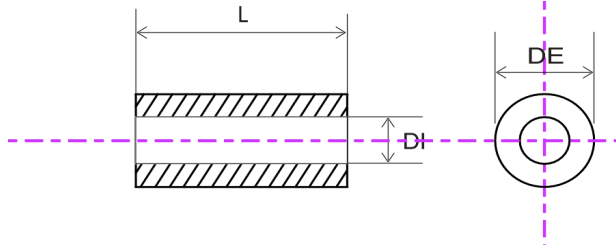


**ENTRETOISES / ABSTANDSROLLEN / STAND-OFFS**  
**RONDE LISSE / RUND DURCHGEHEND / ROUND THROUGH BORED**



**DI = 2,2 mm**  
**DE = 4 mm**

**Mat. 80 = (CuZn40Pb3) (Ni3bk)**

LAITON NICKELE

/ MESSING VERNICKELT

/ BRASS NICKEL PLATED

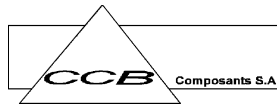
L	DI	DE	Mat. 80
01	2,2	4	628022040001
02	2,2	4	628022040002
03	2,2	4	628022040003
04	2,2	4	628022040004
05	2,2	4	628022040005
06	2,2	4	628022040006
07	2,2	4	628022040007
08	2,2	4	628022040008
09	2,2	4	628022040009
10	2,2	4	628022040010
11	2,2	4	628022040011
12	2,2	4	628022040012
13	2,2	4	628022040013
14	2,2	4	628022040014
15	2,2	4	628022040015
16	2,2	4	628022040016
17	2,2	4	628022040017
18	2,2	4	628022040018
19	2,2	4	628022040019
20	2,2	4	628022040020
25	2,2	4	628022040025
30	2,2	4	628022040030

**Autres longueurs, matières ou réalisations sur plan: NOUS CONSULTER**  
**Andere Zwischenlängen, Abmessungen sowie Materialien: AUF ANFRAGE**  
**Other lengths, material or custom-made parts: ON REQUEST**

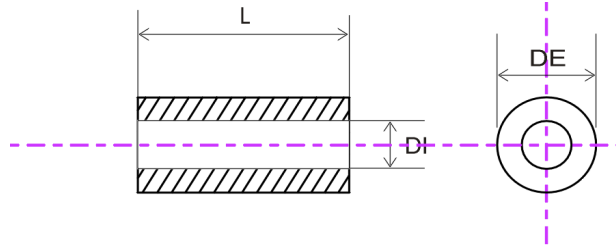
Documentation non contractuelle  
 Sous réserve de modification  
 Reproduction inderdite

Dokumentation unverbindlich  
 Änderungen vorbehalten  
 Reproduktion nicht gestattet

Documentation not contractual  
 Subject to modification  
 Reproduction forbidden



**ENTRETOISES / ABSTANDSROLLEN / STAND-OFFS  
 RONDE LISSE / RUND DURCHGEHEND / ROUND THROUGH BORED**



**DI = 2,5 mm  
 DE = 5 mm**

**Mat. 80 = (CuZn40Pb3) (Ni3bk)**

LAITON NICKELE / MESSING VERNICKELT / BRASS NICKEL PLATED

L	DI	DE	Mat. 80
01	2,5	5	628025050001
02	2,5	5	628025050002
03	2,5	5	628025050003
04	2,5	5	628025050004
05	2,5	5	628025050005
06	2,5	5	628025050006
07	2,5	5	628025050007
08	2,5	5	628025050008
09	2,5	5	628025050009
10	2,5	5	628025050010
11	2,5	5	628025050011
12	2,5	5	628025050012
13	2,5	5	628025050013
14	2,5	5	628025050014
15	2,5	5	628025050015
16	2,5	5	628025050016
17	2,5	5	628025050017
18	2,5	5	628025050018
19	2,5	5	628025050019
20	2,5	5	628025050020
25	2,5	5	628025050025
30	2,5	5	628025050030

**Autres longueurs, matières ou réalisations sur plan: NOUS CONSULTER  
 Andere Zwischenlängen, Abmessungen sowie Materialien: AUF ANFRAGE  
 Other lengths, material or custom-made parts: ON REQUEST**

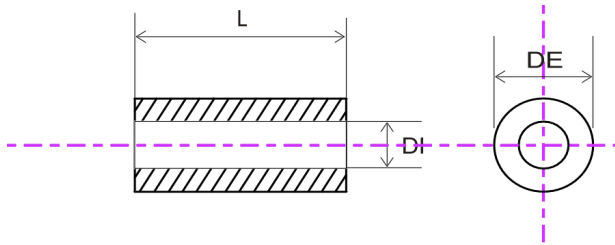
Documentation non contractuelle  
 Sous réserve de modification  
 Reproduction interdite

Dokumentation unverbindlich  
 Änderungen vorbehalten  
 Reproduktion nicht gestattet

Documentation not contractual  
 Subject to modification  
 Reproduction forbidden



**ENTRETOISES / ABSTANDSROLLEN / STAND-OFF:  
RONDE LISSE / RUND DURCHGEHEND / ROUND THROUGH BORED**



**DI = 3,2 mm  
DE = 6 mm**

**Mat. 80 = (CuZn40Pb3) (Ni3bk)**

LAITON NICKELE

/ MESSING VERNICKELT

/ BRASS NICKEL PLATED

**Mat. 90 = (S300Pb) (Zn3-5 B)**

ACIER ZINGUE

/ STAHL VERZINKT

/ MILD STEEL ZINC PLATED

**Mat. 96 = (303)**

INOX

/ ROSTFREIER STAHL

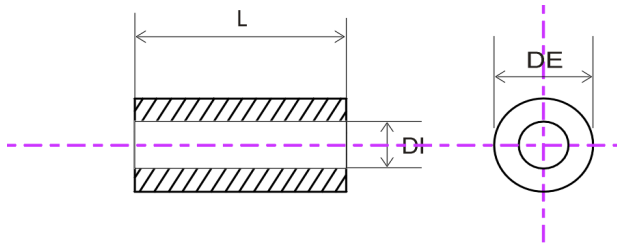
/ STAINLESS STEEL

L	DI	DE	Mat. 80	Mat. 90	Mat. 96
01	3,2	6	628032060001	629032060001	629632060001
02	3,2	6	628032060002	629032060002	629632060002
03	3,2	6	628032060003	629032060003	629632060003
04	3,2	6	628032060004	629032060004	629632060004
05	3,2	6	628032060005	629032060005	629632060005
06	3,2	6	628032060006	629032060006	629632060006
07	3,2	6	628032060007	629032060007	629632060007
08	3,2	6	628032060008	629032060008	629632060008
09	3,2	6	628032060009	629032060009	
10	3,2	6	628032060010	629032060010	629632060010
11	3,2	6	628032060011	629032060011	
12	3,2	6	628032060012	629032060012	629632060012
13	3,2	6	628032060013	629032060013	
14	3,2	6	628032060014	629032060014	
15	3,2	6	628032060015	629032060015	629632060015
16	3,2	6	628032060016	629032060016	
17	3,2	6	628032060017	629032060017	
18	3,2	6	628032060018	629032060018	629632060018
19	3,2	6	628032060019	629032060019	
20	3,2	6	628032060020	629032060020	629632060020
25	3,2	6	628032060025	629032060025	629632060025
30	3,2	6	628032060030	629032060030	629632060030
35	3,2	6	628032060035	629032060035	
40	3,2	6	628032060040	629032060040	

**Autres longueurs, matières ou réalisations sur plan: NOUS CONSULTER  
Andere Zwischenlängen, Abmessungen sowie Materialien: AUF ANFRAGE  
Other lengths, material or custom-made parts: ON REQUEST**



**ENTRETOISES / ABSTANDSROLLEN / STAND-OFF:  
RONDE LISSE / RUND DURCHGEHEND / ROUND THROUGH BORED**



**DI = 4,3 mm  
DE = 8 mm**

**Mat. 80 = (CuZn40Pb3) (Ni3bk)**

LAITON NICKELE

/ MESSING VERNICKELT

/ BRASS NICKEL PLATED

**Mat. 90 = (S300Pb) (Zn3-5 B)**

ACIER ZINGUE

/ STAHL VERZINKT

/ MILD STEEL ZINC PLATED

**Mat. 96 = (303)**

INOX

/ ROSTFREIER STAHL

/ STAINLESS STEEL

L	DI	DE	Mat. 80	Mat. 90	Mat. 96
01	4,3	8	628043080001	629043080001	629643080001
02	4,3	8	628043080002	629043080002	629643080002
03	4,3	8	628043080003	629043080003	629643080003
04	4,3	8	628043080004	629043080004	629643080004
05	4,3	8	628043080005	629043080005	629643080005
06	4,3	8	628043080006	629043080006	629643080006
07	4,3	8	628043080007	629043080007	629643080007
08	4,3	8	628043080008	629043080008	629643080008
09	4,3	8	628043080009	629043080009	
10	4,3	8	628043080010	629043080010	629643080010
11	4,3	8	628043080011	629043080011	
12	4,3	8	628043080012	629043080012	629643080012
13	4,3	8	628043080013	629043080013	
14	4,3	8	628043080014	629043080014	
15	4,3	8	628043080015	629043080015	629643080015
16	4,3	8	628043080016	629043080016	
17	4,3	8	628043080017	629043080017	
18	4,3	8	628043080018	629043080018	629643080018
19	4,3	8	628043080019	629043080019	
20	4,3	8	628043080020	629043080020	629643080020
25	4,3	8	628043080025	629043080025	629643080025
30	4,3	8	628043080030	629043080030	629643080030
35	4,3	8	628043080035	629043080035	
40	4,3	8	628043080040	629043080040	

**Autres longueurs, matières ou réalisations sur plan: NOUS CONSULTER  
Andere Zwischenlängen, Abmessungen sowie Materialien: AUF ANFRAGE  
Other lengths, material or custom-made parts: ON REQUEST**

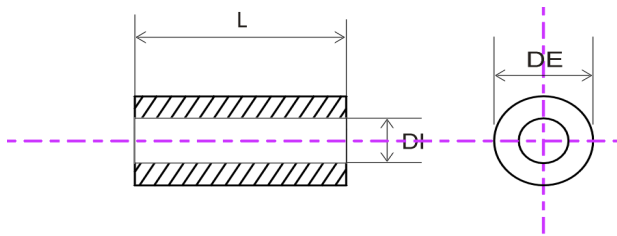
Documentation non contractuelle  
Sous réserve de modification  
Reproduction interdite

Dokumentation unverbindlich  
Änderungen vorbehalten  
Reproduktion nicht gestattet

Documentation not contractual  
Subject to modification  
Reproduction forbidden



**ENTRETOISES / ABSTANDSROLLEN / STAND-OFFS  
RONDE LISSE / RUND DURCHGEHEND / ROUND THROUGH BORED**



Mat. 80 = (CuZn40Pb3) (Ni3bk)

LAITON NICKELE

/ MESSING VERNICKELT

/ BRASS NICKEL PLATED

**DI = 5,3 mm  
DE = 10 mm**

**DI = 6,3 mm  
DE = 10 mm**

L	DI	DE	Mat. 80
01	5,3	10	628053100001
02	5,3	10	628053100002
03	5,3	10	628053100003
04	5,3	10	628053100004
05	5,3	10	628053100005
06	5,3	10	628053100006
07	5,3	10	628053100007
08	5,3	10	628053100008
09	5,3	10	628053100009
10	5,3	10	628053100010
11	5,3	10	628053100011
12	5,3	10	628053100012
13	5,3	10	628053100013
14	5,3	10	628053100014
15	5,3	10	628053100015
16	5,3	10	628053100016
17	5,3	10	628053100017
18	5,3	10	628053100018
19	5,3	10	628053100019
20	5,3	10	628053100020
25	5,3	10	628053100025
30	5,3	10	628053100030
35	5,3	10	628053100035
40	5,3	10	628053100040

DI	Mat. 80
6,3	628063100001
6,3	628063100002
6,3	628063100003
6,3	628063100004
6,3	628063100005
6,3	628063100006
6,3	628063100007
6,3	628063100008
6,3	628063100009
6,3	628063100010
6,3	628063100012
6,3	628063100015
6,3	628063100018
6,3	628063100020
6,3	628063100025
6,3	628063100030

**Autres longueurs, matières ou réalisations sur plan: NOUS CONSULTER  
Andere Zwischenlängen, Abmessungen sowie Materialien: AUF ANFRAGE  
Other lengths, material or custom-made parts: ON REQUEST**

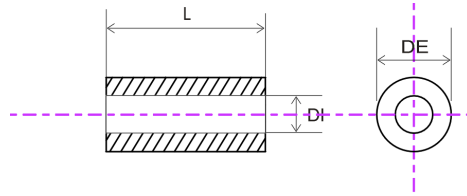
Documentation non contractuelle  
Sous réserve de modification  
Reproduction interdite

Dokumentation unverbindlich  
Änderungen vorbehalten  
Reproduktion nicht gestattet

Documentation not contractual  
Subject to modification  
Reproduction forbidden



## ENTRETOISES / ABSTANDSROLLEN / STAND-OFFS RONDE LISSE / RUND DURCHGEHEND / ROUND THROUGH BORED



**DI = 2,2 >> 2,7**

**Mat. 02** - Temp. = 70°C

PS Polystyrène Choc Naturel / PS Polystyren Natur / Polystyrene Natural

**Mat. 09** - Temp. = 110°C

PA 6.0 + 25% FV Noir / PA6.0 + 25% GF Schwarz / PA 6.0 + 25% Glass reinforced Black

**Mat. 15** - Temp. = 220°C - **UL 94 V0**

PA 6.6 + 25% FV Brun / PA6.6 + 25% GF Braun / PA 6.6 + 25% Glass reinforced Brown

	L	Mat. 02	Mat. 09	Mat. 15	REF.:
<b>DI = 2,2 - DE = 4</b>	<b>02 à 10 mm</b>	<b>11</b>	<b>20</b>	<b>20</b>	<b>62xx22040002 à 10</b>
	11 à 20 mm	16	25	25	62xx22040011 à 20
	21 à 30 mm	21	28	28	62xx22040021 à 30
	31 à 40 mm	23	30	30	62xx22040031 à 40
	41 à 50 mm	26	33	33	62xx22040041 à 50
<b>DI = 2,2 - DE = 5</b>	<b>02 à 10 mm</b>	<b>12</b>	<b>21</b>	<b>21</b>	<b>62xx22050002 à 10</b>
	11 à 20 mm	17	26	26	62xx22050011 à 20
	21 à 30 mm	22	29	29	62xx22050021 à 30
	31 à 40 mm	24	31	31	62xx22050031 à 40
	41 à 45 mm	26	33	33	62xx22050041 à 45
<b>DI = 2,2 - DE = 6</b>	<b>02 à 10 mm</b>	<b>13</b>	<b>22</b>	<b>22</b>	<b>62xx22060002 à 10</b>
	11 à 20 mm	18	27	27	62xx22060011 à 20
	21 à 30 mm	24	31	31	62xx22060021 à 30
	31 à 40 mm	26	33	33	62xx22060031 à 40
	41 à 50 mm	29	36	36	62xx22060041 à 50
<b>DI = 2,7 - DE = 5</b>	<b>02 à 10 mm</b>	<b>12</b>	<b>21</b>	<b>21</b>	<b>62xx27050002 à 10</b>
	11 à 20 mm	17	26	26	62xx27050011 à 20
	21 à 30 mm	22	29	29	62xx27050021 à 30
	31 à 40 mm	24	31	31	62xx27050031 à 40
	41 à 50 mm	26	33	33	62xx27050041 à 50
<b>DI = 2,7 - DE = 6</b>	<b>02 à 10 mm</b>	<b>13</b>	<b>22</b>	<b>22</b>	<b>62xx27060002 à 10</b>
	11 à 20 mm	18	27	27	62xx27060011 à 20
	21 à 30 mm	24	31	31	62xx27060021 à 30
	31 à 40 mm	26	33	33	62xx27060031 à 40
	41 à 50 mm	29	36	36	62xx27060041 à 50

Groupe tarifaire selon matière, voir tarif plastique en annexe  
Preisgruppe je Material, siehe Anhang Plastik Preisliste  
Price group as material, see enclosed plastic price list

**Autres longueurs, matières ou réalisations sur plan: NOUS CONSULTER**  
**Andere Zwischenlängen, Abmessungen sowie Materialien: AUF ANFRAGE**  
**Other lengths, material or custom-made parts: ON REQUEST**

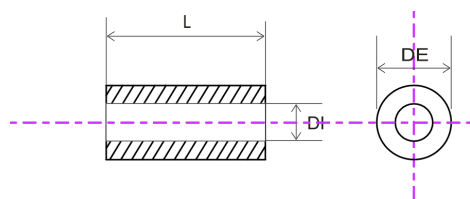
Documentation non contractuelle  
Sous réserve de modification  
Reproduction interdite

Dokumentation unverbindlich  
Änderungen vorbehalten  
Reproduktion nicht gestattet

Documentation not contractual  
Subject to modification  
Reproduction forbidden



## ENTRETOISES / ABSTANDSROLLEN / STAND-OFFS RONDE LISSE / RUND DURCHGEHEND / ROUND THROUGH BORED



**DI = 3,2 >> 3,5**

**Mat. 02** - Temp. = 70°C

PS Polystyrène Choc Naturel / PS Polystyren Natur / Polystyrene Natural

**Mat. 09** - Temp. = 110°C

PA 6.0 + 25% FV Noir / PA6.0 + 25% GF Schwarz / PA 6.0 + 25% Glass reinforced Black

**Mat. 15** - Temp. = 220°C - **UL 94 V0**

PA 6.6 + 25% FV Brun / PA6.6 + 25% GF Braun / PA 6.6 + 25% Glass reinforced Brown

	L	Mat. 02	Mat. 09	Mat. 15	REF.:
<b>DI = 3,2 - DE = 5</b>	<b>02 à 10 mm</b>	<b>13</b>	<b>21</b>	<b>21</b>	<b>62xx32050002 à 10</b>
	11 à 20 mm	18	26	26	62xx32050011 à 20
	21 à 30 mm	23	29	29	62xx32050021 à 30
	31 à 40 mm	25	31	31	62xx32050031 à 40
<b>DI = 3,2 - DE = 6</b>	<b>02 à 10 mm</b>	<b>12</b>	<b>21</b>	<b>21</b>	<b>62xx32060002 à 10</b>
	11 à 20 mm	17	26	26	62xx32060011 à 20
	21 à 30 mm	23	30	30	62xx32060021 à 30
	31 à 40 mm	25	32	32	62xx32060031 à 40
	41 à 50 mm	28	35	35	62xx32060041 à 50
	51 à 55 mm	30	37	37	62xx32060051 à 55
<b>DI = 3,4 - DE = 6</b>	<b>02 à 10 mm</b>	<b>10</b>	<b>15</b>	<b>15</b>	<b>62xx34060002 à 10</b>
	11 à 20 mm	13	18	18	62xx34060011 à 20
	21 à 30 mm	17	24	24	62xx34060021 à 30
	31 à 40 mm	20	26	26	62xx34060031 à 40
	41 à 50 mm	23	29	29	62xx34060041 à 50
	51 à 60 mm	26	32	32	62xx34060051 à 60
<b>DI = 3,4 - DE = 7</b>	<b>02 à 10 mm</b>	<b>21</b>	<b>30</b>	<b>30</b>	<b>62xx34070002 à 10</b>
	11 à 20 mm	24	33	33	62xx34070011 à 20
	21 à 30 mm	28	35	35	62xx34070021 à 30
	31 à 40 mm	31	36	36	62xx34070031 à 40
	41 à 50 mm	33	39	39	62xx34070041 à 50
<b>DI = 3,5 - DE = 8</b>	<b>02 à 10 mm</b>	<b>17</b>	<b>26</b>	<b>26</b>	<b>62xx35080002 à 10</b>
	11 à 20 mm	23	30	30	62xx35080011 à 20
	21 à 30 mm	29	36	36	62xx35080021 à 30
	31 à 40 mm	34	41	41	62xx35080031 à 40
	41 à 50 mm	36	43	43	62xx35080041 à 50

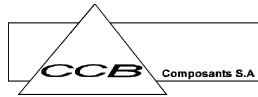
Groupe tarifaire selon matière, voir tarif plastique en annexe  
Preisgruppe je Material, siehe Anhang Plastik Preisliste  
Price group as material, see enclosed plastic price list

**Autres longueurs, matières ou réalisations sur plan: NOUS CONSULTER**  
**Andere Zwischenlängen, Abmessungen sowie Materialien: AUF ANFRAGE**  
**Other lengths, material or custom-made parts: ON REQUEST**

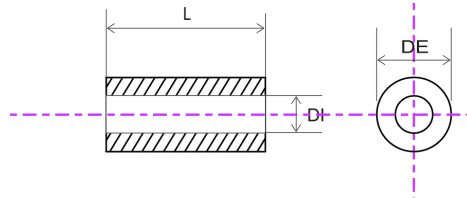
Documentation non contractuelle  
Sous réserve de modification  
Reproduction interdite

Dokumentation unverbindlich  
Änderungen vorbehalten  
Reproduktion nicht gestattet

Documentation not contractual  
Subject to modification  
Reproduction forbidden



## ENTRETOISES / ABSTANDSROLLEN / STAND-OFFS RONDE LISSE / RUND DURCHGEHEND / ROUND THROUGH BORED



**DI = 4,1 >> 5,2**

**Mat. 02** - Temp. = 70°C

PS Polystyrène Choc Naturel / PS Polystyren Natur / Polystyrene Natural

**Mat. 09** - Temp. = 110°C

PA 6.0 + 25% FV Noir / PA6.0 + 25% GF Schwarz / PA 6.0 + 25% Glass reinforced Black

**Mat. 15** - Temp. = 220°C - **UL 94 V0**

PA 6.6 + 25% FV Brun / PA6.6 + 25% GF Braun / PA 6.6 + 25% Glass reinforced Brown

	L	Mat. 02	Mat. 09	Mat. 15	REF.:
<b>DI = 4,1 - DE = 6</b>	<b>02 à 10 mm</b>	<b>16</b>	<b>23</b>	<b>23</b>	<b>62xx41060002 à 10</b>
	11 à 20 mm	18	28	28	62xx41060011 à 20
	21 à 30 mm	22	31	31	62xx41060021 à 30
	31 à 40 mm	26	33	33	62xx41060031 à 40
	41 à 50 mm	28	35	35	62xx41060041 à 50
<b>DI = 4,2 - DE = 8</b>	<b>02 à 10 mm</b>	<b>15</b>	<b>20</b>	<b>20</b>	<b>62xx42080002 à 10</b>
	11 à 20 mm	18	23	23	62xx42080011 à 20
	21 à 30 mm	25	30	30	62xx42080021 à 30
	31 à 40 mm	28	33	33	62xx42080031 à 40
	41 à 50 mm	32	37	37	62xx42080041 à 50
	51 à 60 mm	36	41	41	62xx42080051 à 60
<b>DI = 4,5 - DE = 7</b>	<b>02 à 10 mm</b>	<b>15</b>	<b>21</b>	<b>21</b>	<b>62xx45070002 à 10</b>
	11 à 20 mm	18	23	23	62xx45070011 à 20
	21 à 30 mm	25	31	31	62xx45070021 à 30
	31 à 40 mm	28	34	34	62xx45070031 à 40
	41 à 50 mm	32	37	37	62xx45070041 à 50
	51 à 60 mm	36	41	41	62xx45070051 à 60
<b>DI = 5,2 - DE = 10</b>	<b>02 à 10 mm</b>	<b>17</b>	<b>26</b>	<b>26</b>	<b>62xx52100002 à 10</b>
	11 à 20 mm	23	30	30	62xx52100011 à 20
	21 à 30 mm	29	36	36	62xx52100021 à 30
	31 à 40 mm	34	41	41	62xx52100031 à 40
	41 à 50 mm	36	43	43	62xx52100041 à 50
	51 à 55 mm	36	43	43	62xx52100051 à 55
<b>DI = 5,2 - DE = 12</b>	<b>02 à 10 mm</b>	<b>22</b>	<b>31</b>	<b>31</b>	<b>62xx52120002 à 10</b>
	11 à 20 mm	28	35	35	62xx52120011 à 20
	21 à 30 mm	34	40	40	62xx52120021 à 30
	31 à 40 mm	38	44	44	62xx52120031 à 40
	41 à 50 mm	40	46	46	62xx52120041 à 50
	51 à 55 mm	44	50	50	62xx52120051 à 55

Groupe tarifaire selon matière, voir tarif plastique en annexe  
Preisgruppe je Material, siehe Anhang Plastik Preisliste  
Price group as material, see enclosed plastic price list

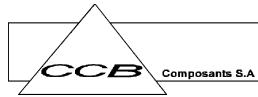
**Autres longueurs, matières ou réalisations sur plan: NOUS CONSULTER**  
**Andere Zwischenlängen, Abmessungen sowie Materialien: AUF ANFRAGE**  
**Other lengths, material or custom-made parts: ON REQUEST**

Documentation non contractuelle  
Sous réserve de modification  
Reproduction interdite

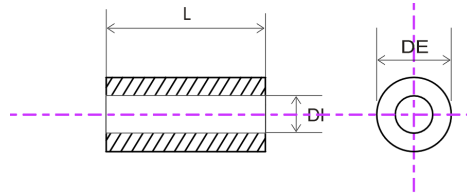
Dokumentation unverbindlich  
Änderungen vorbehalten  
Reproduktion nicht gestattet

Documentation not contractual  
Subject to modification  
Reproduction forbidden





**ENTRETOISES / ABSTANDSROLLEN / STAND-OFFS  
RONDE LISSE / RUND DURCHGEHEND / ROUND THROUGH BORED**



**DI = 6,2 >> 6,4**

**Mat. 02** - Temp. = 70°C

PS Polystyrène Choc Naturel / PS Polystyren Natur / Polystyrene Natural

**Mat. 09** - Temp. = 110°C

PA 6.0 + 25% FV Noir / PA6.0 + 25% GF Schwarz / PA 6.0 + 25% Glass reinforced Black

**Mat. 15** - Temp. = 220°C - **UL 94 V0**

PA 6.6 + 25% FV Brun / PA6.6 + 25% GF Braun / PA 6.6 + 25% Glass reinforced Brown

	L	Mat. 02	Mat. 09	Mat. 15	REF.:
<b>DI = 6,2 - DE = 8</b>	<b>02 à 10 mm</b>	<b>17</b>	<b>21</b>	<b>21</b>	<b>62xx62080002 à 10</b>
	11 à 20 mm	21	25	25	62xx62080011 à 20
	21 à 30 mm	25	29	29	62xx62080021 à 30
	31 à 40 mm	29	33	33	62xx62080031 à 40
	41 à 50 mm	33	37	37	62xx62080041 à 50
<b>DI = 6,2 - DE = 10</b>	51 à 60 mm	37	41	41	62xx62080051 à 60
	<b>02 à 10 mm</b>	<b>17</b>	<b>26</b>	<b>26</b>	<b>62xx62100002 à 10</b>
	11 à 20 mm	23	30	30	62xx62100011 à 20
	21 à 30 mm	29	36	36	62xx62100021 à 30
	31 à 40 mm	34	41	41	62xx62100031 à 40
<b>DI = 6,2 - DE = 12</b>	41 à 50 mm	36	43	43	62xx62100041 à 50
	51 à 55 mm	36	43	43	62xx62100051 à 55
	<b>02 à 10 mm</b>	<b>20</b>	<b>29</b>	<b>29</b>	<b>62xx62120002 à 10</b>
	11 à 20 mm	26	33	33	62xx62120011 à 20
	21 à 30 mm	32	38	38	62xx62120021 à 30
<b>DI = 6,4 - DE = 8</b>	31 à 40 mm	37	43	43	62xx62120031 à 40
	41 à 50 mm	39	45	45	62xx62120041 à 50
	51 à 60 mm	41	47	47	62xx62120051 à 60
	<b>02 à 10 mm</b>	<b>21</b>	<b>26</b>	<b>26</b>	<b>62xx64080002 à 10</b>
	11 à 20 mm	25	30	30	62xx64080011 à 20
	21 à 30 mm	29	34	34	62xx64080021 à 30
	31 à 40 mm	33	38	38	62xx64080031 à 40
	41 à 50 mm	37	42	42	62xx64080041 à 50
	51 à 60 mm	41	46	46	62xx64080051 à 60

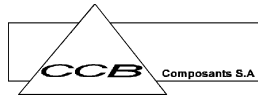
Groupe tarifaire selon matière, voir tarif plastique en annexe  
Preisgruppe je Material, siehe Anhang Plastik Preisliste  
Price group as material, see enclosed plastic price list

**Autres longueurs, matières ou réalisations sur plan: NOUS CONSULTER**  
**Andere Zwischenlängen, Abmessungen sowie Materialien: AUF ANFRAGE**  
**Other lengths, material or custom-made parts: ON REQUEST**

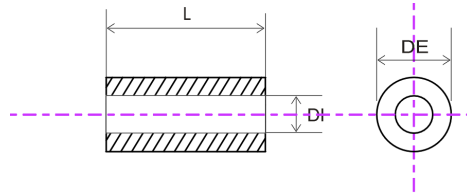
Documentation non contractuelle  
Sous réserve de modification  
Reproduction interdite

Dokumentation unverbindlich  
Änderungen vorbehalten  
Reproduktion nicht gestattet

Documentation not contractual  
Subject to modification  
Reproduction forbidden



## ENTRETOISES / ABSTANDSROLLEN / STAND-OFFS RONDE LISSE / RUND DURCHGEHEND / ROUND THROUGH BORED



**DI = 8,2 >> 12,5**

**Mat. 02** - Temp. = 70°C

PS Polystyrène Choc Naturel / PS Polystyren Natur / Polystyrene Natural

**Mat. 09** - Temp. = 110°C

PA 6.0 + 25% FV Noir / PA6.0 + 25% GF Schwarz / PA 6.0 + 25% Glass reinforced Black

**Mat. 15** - Temp. = 220°C - **UL 94 V0**

PA 6.6 + 25% FV Brun / PA6.6 + 25% GF Braun / PA 6.6 + 25% Glass reinforced Brown

	L	Mat. 02	Mat. 09	Mat. 15	REF.:
<b>DI = 8,2 - DE = 10</b>	<b>03 à 10 mm</b>	<b>19</b>	<b>28</b>	<b>28</b>	<b>62xx82100003 à 10</b>
	11 à 20 mm	25	32	32	62xx82100011 à 20
	21 à 30 mm	31	37	37	62xx82100021 à 30
	31 à 40 mm	36	42	42	62xx82100031 à 40
	41 à 45 mm	38	44	44	62xx82100041 à 45
<b>DI = 8,2 - DE = 12</b>	<b>02 à 10 mm</b>	<b>19</b>	<b>28</b>	<b>28</b>	<b>62xx82120002 à 10</b>
	11 à 20 mm	25	32	32	62xx82120011 à 20
	21 à 30 mm	31	37	37	62xx82120021 à 30
	31 à 40 mm	36	42	42	62xx82120031 à 40
	41 à 50 mm	38	44	44	62xx82120041 à 50
	51 à 60 mm	41	47	47	62xx82120051 à 60
<b>DI = 8,2 - DE = 14</b>	<b>02 à 10 mm</b>	<b>19</b>	<b>28</b>	<b>28</b>	<b>62xx82140002 à 10</b>
	11 à 20 mm	25	32	32	62xx82140011 à 20
	21 à 30 mm	31	37	37	62xx82140021 à 30
	31 à 40 mm	36	42	42	62xx82140031 à 40
	41 à 50 mm	38	44	44	62xx82140041 à 50
<b>DI = 10,5 - DE = 16</b>	<b>02 à 10 mm</b>	<b>23</b>	<b>32</b>	<b>32</b>	<b>62xx10160002 à 10</b>
	11 à 20 mm	29	36	36	62xx10160011 à 20
	21 à 30 mm	35	41	41	62xx10160021 à 30
	31 à 40 mm	40	46	46	62xx10160031 à 40
	41 à 50 mm	42	48	48	62xx10160041 à 50
<b>DI = 12,5 - DE = 16</b>	<b>02 à 10 mm</b>	<b>21</b>	<b>30</b>	<b>30</b>	<b>62xx12160002 à 10</b>
	11 à 20 mm	27	34	34	62xx12160011 à 20
	21 à 30 mm	33	39	39	62xx12160021 à 30
	31 à 40 mm	38	44	44	62xx12160031 à 40
	41 à 50 mm	40	46	46	62xx12160041 à 50

Groupe tarifaire selon matière, voir tarif plastique en annexe  
Preisgruppe je Material, siehe Anhang Plastik Preisliste  
Price group as material, see enclosed plastic price list

**Autres longueurs, matières ou réalisations sur plan: NOUS CONSULTER**  
**Andere Zwischenlängen, Abmessungen sowie Materialien: AUF ANFRAGE**  
**Other lengths, material or custom-made parts: ON REQUEST**

Documentation non contractuelle  
Sous réserve de modification  
Reproduction interdite

Dokumentation unverbindlich  
Änderungen vorbehalten  
Reproduktion nicht gestattet

Documentation not contractual  
Subject to modification  
Reproduction forbidden