



深圳市百康光电有限公司

Bicom Optics

规 格 书

SPECIFICATION

品 名

Description: LED Lens

型 号

Part No.: BK-LED-797

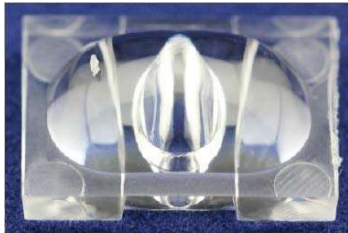
材 料

Material: PMMA

Made by: Ann

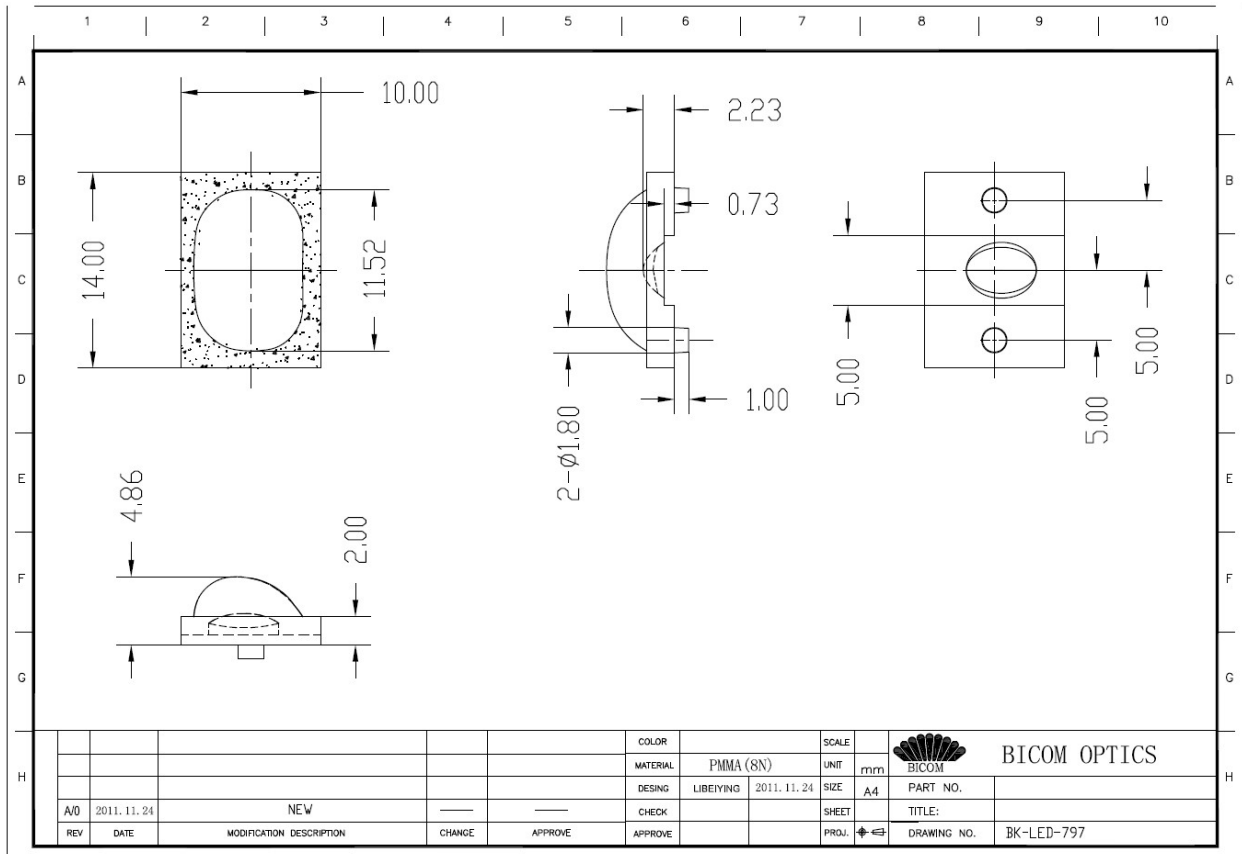
透 镜 规 格

Lens Spec.

产品型号 Part Number	产品图片 Picture	产品尺寸 Dimension	适配 LED 种类 LED type	角度 Angle
BK-LED-797		直径 Dia: 14*10mm 高度 Height: 5.86mm	CREE XTE 3V 冷白	54.7*145.6°



尺寸图
Drawing



光学检验报告

Optical Test Report

灯具配光曲线及特征面照片

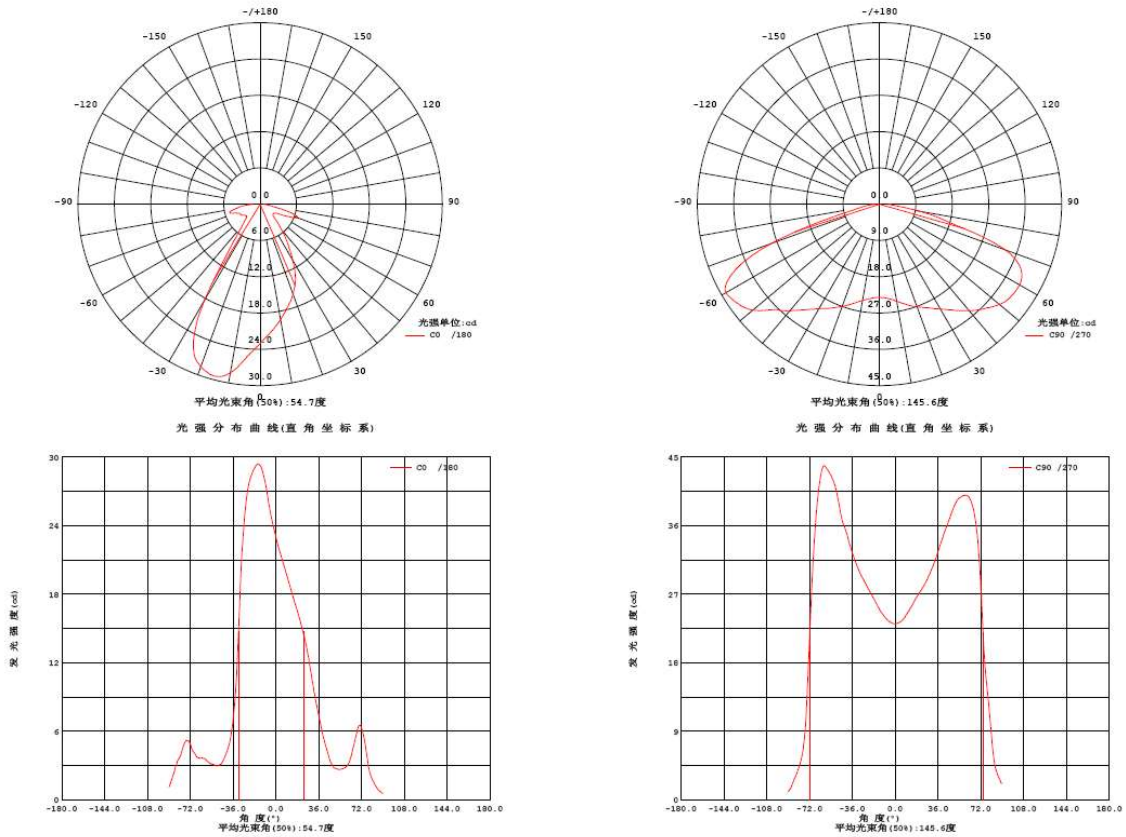


Fig. C0/C180

Fig. C90/C270

C角度范围: 0度 - 360度
 C角度间隔: 10.0度
 测试速度: 快速
 环境温度: 25.3°C
 测试人员: BICOM
 测试日期: 2012-02-17

γ角度范围: 0度 - 90度
 γ角度间隔: 0.5度
 测试系统: 远方 (EVERFINE) GO-SPEC316系统 V1.0.255
 环境湿度: 65.0%
 测试距离: 3.160米 [K=1.0000]
 备注:



光学检验报告

Optical Test Report

LUMINOUS INTENSITY DISTRIBUTION DIAGRAM

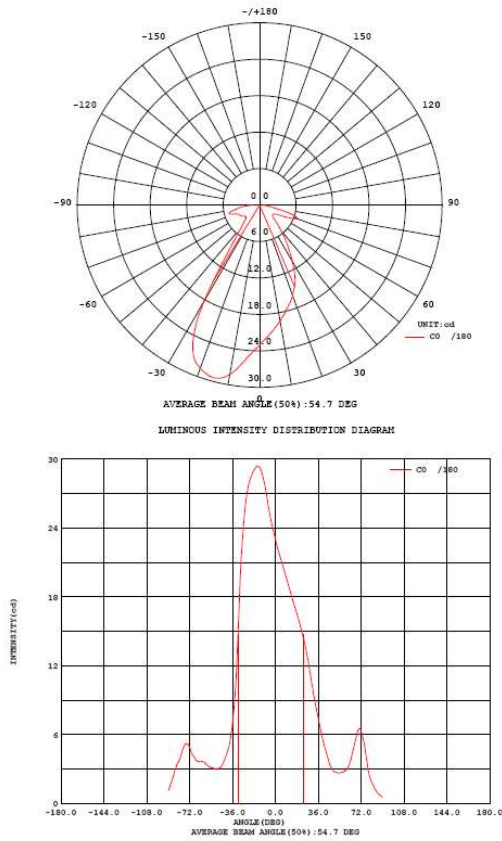


Fig. C0/C180

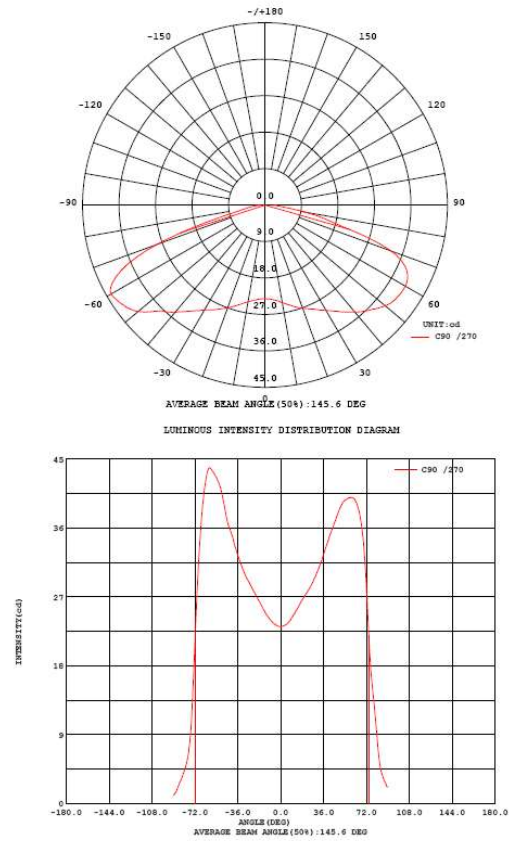


Fig. C90/C270

C Range: 0 - 360DEG
C Interval: 10.0DEG
Test Speed: HIGH
Temperature:25.3DEG
Operators:BICOM
Test Date:2012-02-17

γ Range: 0 - 90DEG
 γ Interval: 0.5DEG
Test System:EVERFINE GO-SPEC316 SYSTEM V1.0.255
Humidity:65.0%
Test Distance:3.160m [K=1.0000]
Remarks:



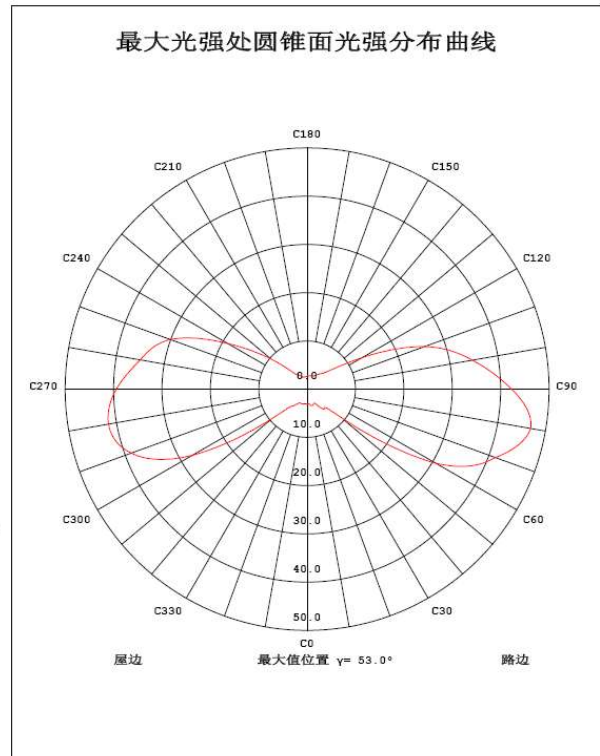
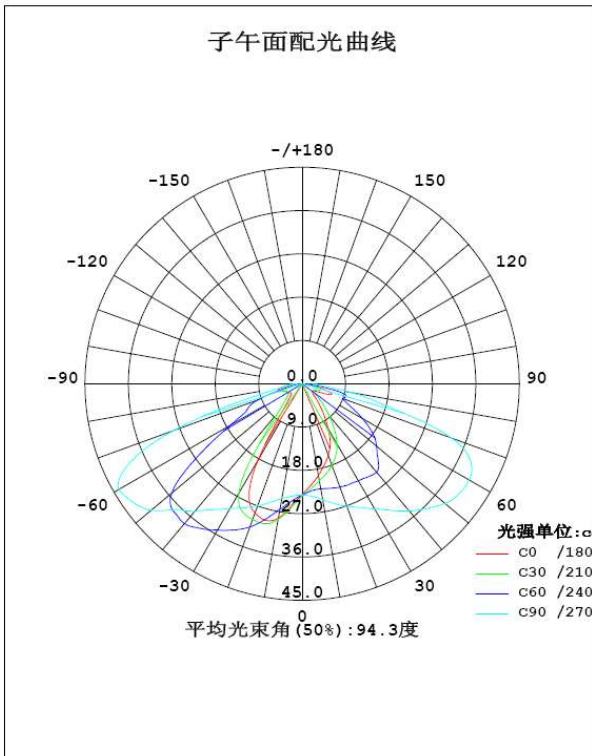
光学检验报告

Optical Test Report

道路灯具光度数据

灯具名称: 797	灯具类型:	灯具重量:
外型尺寸:	灯具规格:	测试编号:
制造厂商: BICOM	发光口面:	保护角:

光源数据		光度数据				光效: 74.84 lm/W
型号	XTE	峰值光强 (cd)	46.90	η 路边向上 (%)	0.0	
标称功率 (W)	1	灯具效率 (%)	90.1	η 路边向下 (%)	44.7	
额定电源电压 (V)	3.2	灯具总光通量 (lm)	83.82	η 屋边向上 (%)	0.0	
额定光通量 (lm)	93.000	峰值光强位置 (C, γ)	80°, 53.0°	η 屋边向下 (%)	45.5	
灯具内光源数 (只)	1	上射光通比 (%)	0.0	76° 闪亮面积 (m2)	0.0010	
实测电源电压 (V)	3.2	下射光通比 (%)	90.1	不舒适眩光 SLI	12.700	



C角度范围: 0度 - 360度
 C角度间隔: 10.0度
 测试速度: 快速
 环境温度: 25.3°C
 测试人员: BICOM
 测试日期: 2012-02-17

γ 角度范围: 0度 - 90度
 γ 角度间隔: 0.5度
 测试系统: 远方 (EVERFINE) GO-SPEC316系统 V1.0.255
 环境湿度: 65.0%
 测试距离: 3.160米 [K=1.0000]
 备注:



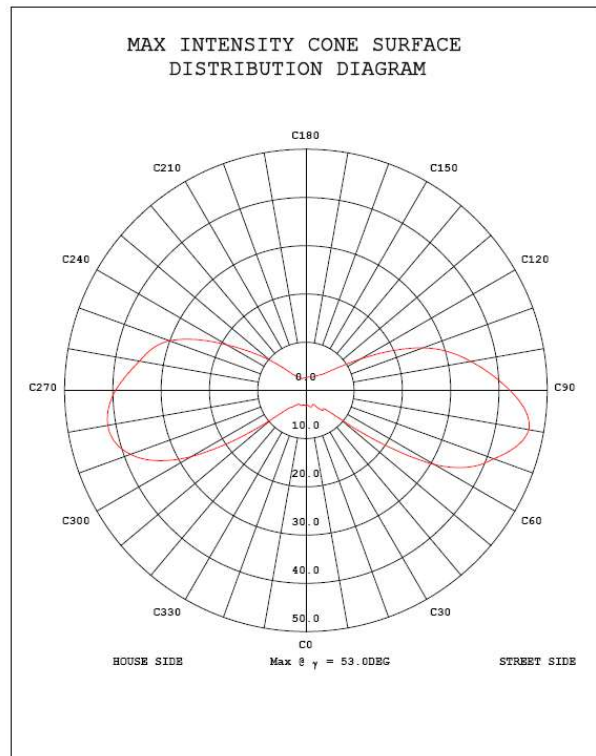
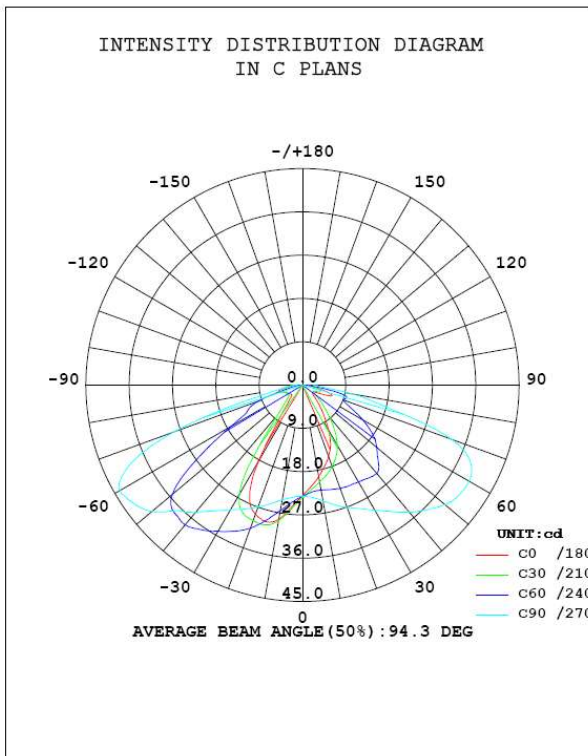
光学检验报告

Optical Test Report

STREETLIGHT PHOTOMETRIC TEST REPORT

NAME: 797	TYPE:	WEIGHT:
DIMENSION:	SPECIFICATION:	SERIAL No.:
MANUFACTURER: BICOM	SURFACE:	PROTECTION ANGLE:

DATA OF LAMP		PHOTOMETRIC DATA Eff: 74.84 lm/W			
MODEL	XTE	I _{max} (cd)	46.90	η street_up (%)	0.0
NOMINAL POWER (W)	1	EFFICIENCY (%)	90.1	η street_down (%)	44.7
RATED VOLTAGE (V)	3.2	TOTAL FLUX (lm)	83.82	η house_up (%)	0.0
NOMINAL FLUX (lm)	93.000	MAXIMUM @ (C,γ)	80,53.0	η house_down (%)	45.5
LAMPS INSIDE	1	η up (%)	0.0	76 FLASHAREA (m2)	0.0010
TEST VOLTAGE (V)	3.2	η down (%)	90.1	SLI	12.700



C Range: 0 - 360DEG
 C Interval: 10.0DEG
 Test Speed: HIGH
 Temperature: 25.3DEG
 Operators: BICOM
 Test Date: 2012-02-17

γ Range: 0 - 90DEG
 γ Interval: 0.5DEG
 Test System: EVERFINE GO-SPEC316 SYSTEM V1.0.255
 Humidity: 65.0%
 Test Distance: 3.160m [K=1.0000]
 Remarks: