

## Kunststoff Dreh-, Knebel-, Zeiger- und Stellknöpfe

### Vielseitig einsetzbar

Gefertigt aus ABS oder PBT sind MENTOR Kunststoff-Drehknöpfe kostengünstig, vielseitig einsetzbar und durch Spannzangen- oder Gewindefestigung einfach zu montieren. Sie sind ausgelegt für unterschiedliche Belastbarkeiten und Temperaturanforderungen.

### Individualisierbar

Die MENTOR Kunststoff-Drehknopfsysteme lassen sich mit dem entsprechenden Zubehör optimal für verschiedene Anwendungen konfigurieren. Mit der passenden Zeigerscheibe wird so schnell aus einem Standardknopf ein individuelles Produkt, ganz nach Ihrem Wunsch.

### Kurze Lieferzeiten und kleine Mindestmengen

Viele Produkte aus dem Sortiment der Kunststoff-Drehknöpfe sind lieferbar ab Lager mit kurzen Lieferzeiten und kleinen Mindestmengen.

## Plastic Turning, Wing, Pointer and Adjusting Knobs

### Versatile uses

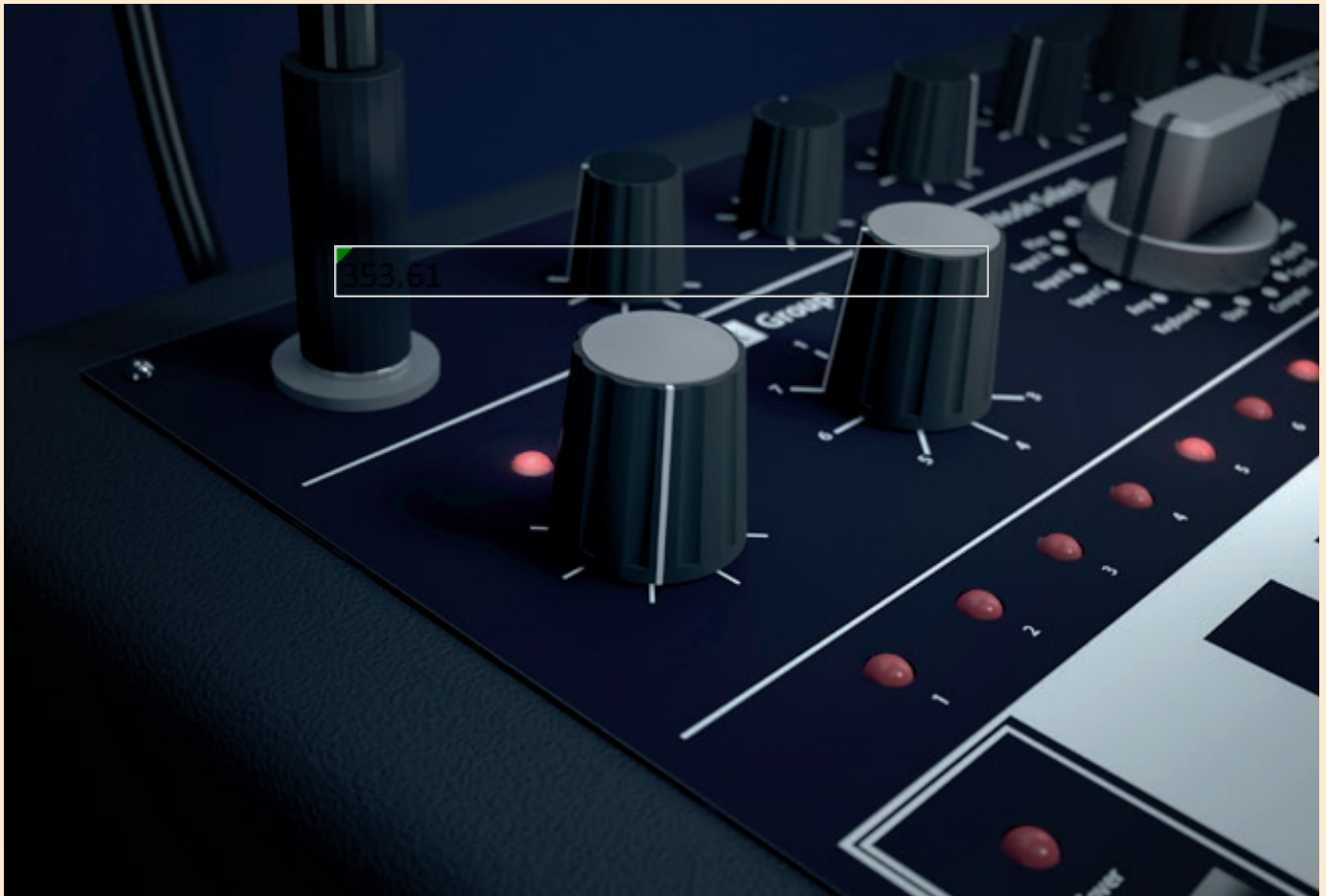
Produced from ABS or PBT, MENTOR plastic turning knobs are cost-effective, versatile and, thanks to collet or setscrew fixing, easy to install. They are designed for different loads and temperature requirements.

### Customisable

With the corresponding accessories, MENTOR plastic turning knob systems can be configured for a range of applications. With the right pointer dial, for example, a standard knob can become a customised product, entirely according to your requirements.

### Short delivery times and low minimum order quantities

Many products from the range of plastic turning knobs are available off the shelf with short delivery times and low minimum order quantities.



# Kunststoff Knebelknöpfe mit Spannzangenbefestigung

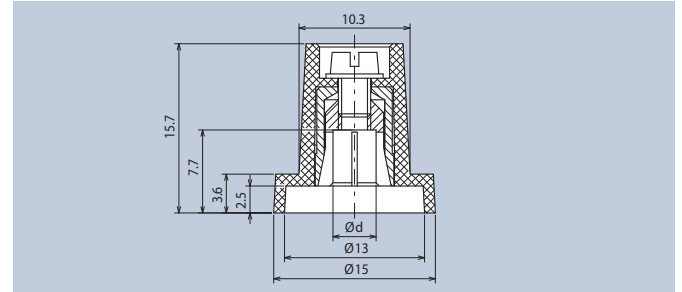
# Plastic Wing Knobs with Collet Fixing

### Technische Daten

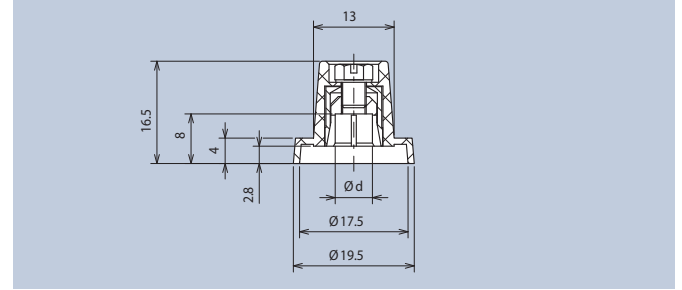
Werkstoff: PA

### Technical Data

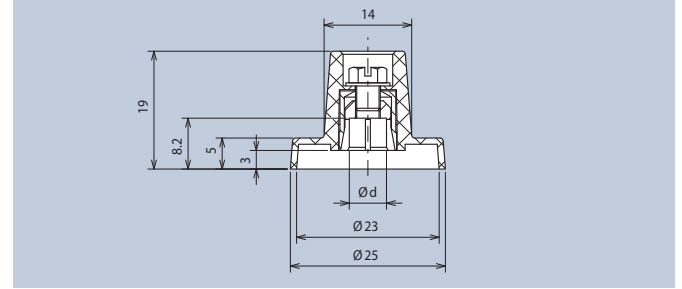
Material: PA



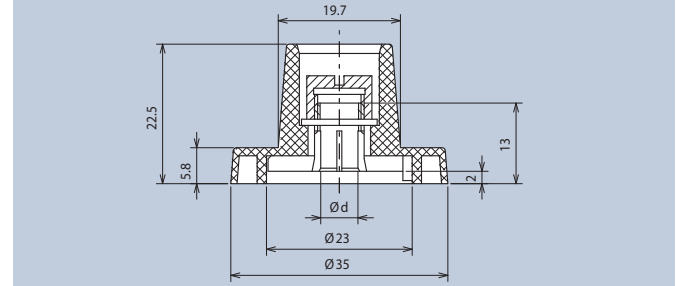
Ød	schwarz · black Art.-Nr.
3	355.31
4	355.41



Ød	schwarz · black Art.-Nr.
4	352.41
6	352.61



Ød	schwarz · black Art.-Nr.
6	353.61



Ød	schwarz · black Art.-Nr.
6	354.61

## Abdeckkappen glänzend

## Caps gloss

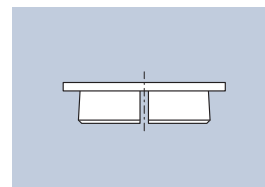
### Technische Daten

Werkstoff: ABS (4129.x); PC (499.x); PP (332.x)

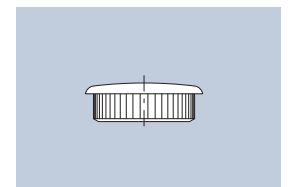
### Technical Data

Material: ABS (4129.x); PC (499.x); PP (332.x)

Abdeckkappe passend zu Knopf · Cap fits to knob				
Farbe · Color	355... · Art.-Nr.	352/353... · Art.-Nr.	354... · Art.-Nr.	
	red	4129.062	499.642	332.662
	black	4129.063	499.643	332.663
	grey	4129.064	499.644	332.664
	blue	-	499.646	332.666
	yellow	-	499.647	332.667
	green	-	499.648	332.668



4129...



499.../332...

Art.-Nrn. in **Fett**druck sind Lagerware, Art.-Nrn. in Magerdruck sind keine Lagerware.

Part Nos. in **bold** font are available ex-stock with . Those in normal font are manufactured to order.

Mindestmengen · Minimum quantities

--- auf Anfrage · on request