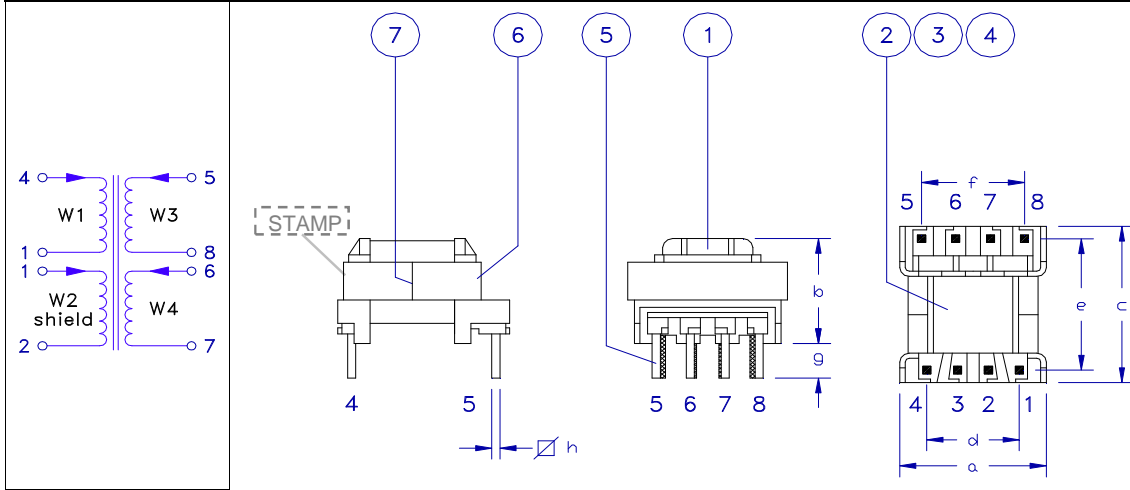


**Indirizzo / Address:**  
Via Europa, 35/A - 20010 Pogliano M.se(MI) Italy  
Tel. +39.02.93549707 - Fax +39.02.93549333  
Web: www.elettronicarossoni.it  
e-Mail: elettros@elettronicarossoni.it

Nome / descrizione prodotto Product / Name description	Codice prodotto Product Code	Rev.	Data Rev. Rev.date
Trasformatore / Transformer 85-265Vac/6-6Vcc 9W [EE1616]	ER2741	00	16/02/11

Codice Cliente Customer code	Cliente Customer
063.933	CMT

**Caratteristiche meccaniche - Mechanical characteristics (elenco parti segue in pag.2 / parts list follows on pag.2)**



**Misure Tolleranza**  
Measures Tolerance

Prodotto / Item	
a = 19,0	MAX
b = 14,5	MAX
c = 22,5	MAX
d = 11,4	±0,5
e = 17,8	±0,5
f = 12,7	±0,1
g = 3,5	±0,5
h = 0,50	±0,05

► Inizio Avvolgimento  
Winding start

**Note:** Dettagli su stampa identificativa in pag.2 / Details about "Stamp" identification on pag.2

**Misure/Prove - Tests/Measurements**

Parametro Parameter	Pin	Unità misura Meas.unit	Valore / Value min. to/nominal MAX			Durata Lasting	Dispositivo Test device	Condizioni Test/Note Test Condition/Note
Induttanza Inductance	4 - 1	mH	0,80	0,89 ± 10%	0,98	N/A	LCR Voltech Ati / AT3600	note (1) (2)
Induttanza dispersa Leakage inductance		µH	/	/	200	N/A	LCR Voltech Ati / AT3600	note (1) (2)
Rigidità dielettrica Dielectric strenght		VAC-RMS	/	4000	/	2s/1mA	LCR Voltech AT3600	@50Hz
Rapporto spire Turns ratio			96:5:5					
Potenza massima Maximum power		W	/	/	6			maximum transmissible power
Tensione ingresso AC AC input voltage	4 - 1	V	85	/	265			W1 (VAC)
Uscita1 DC DC output1	5 - 8	Tensione/Voltage	V	/	/	6		W3
		Corrente/Current	A	/	/	0,75		
Uscita2 DC DC output2	6 - 7	Tensione/Voltage	V	/	/	6		W4
		Corrente/Current	A	/	/	0,75		
Temp. di lavoro working temp.	44kHz	°C	/	/	85		maximum working temperature	
	132kHz		/	/	115			
Power Integration IC								TNY 267/277

**Note:**  
1) Circuito equivalente serie (Ls) - connessione a 4 fili 1V, 1kHz / Equivalent series circuit (Ls) - 4 Pair terminal connection 1V, 1kHz  
2) Quantità campione testato secondo tabella specifica / Samples amount tested according to specific table.

**Approvazione Cliente - Customer approval**

Nome / Name	Reparto-Funzione / Department-Role	Timbro-Firma / Sign & Stamp	Data / Date

**Indirizzo / Address:**  
 Via Europa, 35/A - 20010 Pogliano M.se(MI) Italy  
 Tel. +39.02.93549707 - Fax +39.02.93549333  
 Web: www.elettronicarossoni.it  
 e-Mail: elettros@elettronicarossoni.it

Nome / descrizione prodotto Product / Name description	Codice prodotto Product Code	Rev.	Data Rev. Rev.date
<b>Trasformatore / Transformer</b> <b>85-265Vac/6-6Vcc 9W [EE1616]</b>	<b>ER2741</b>	<b>00</b>	16/02/11

Codice Cliente Customer code	Cliente Customer
063.933	CMT

**Elenco delle parti / materiali (rif.pag.1) - Parts / material list (ref. pag.1)**

N.	Descrizione componente Component description	Materiale / Material	Tipo - Type	Certif. (UL..)	Cl.termica Therm.Cl.	Note
①	<b>Rocchetto</b> Coil former	PHENOLIC	RCE16C1P8A (E.ROS. CHINA)	<b>E41429</b> UL94 / V-0	<b>150 °C</b>	8 pins
②	<b>Filo Rame Smalto Poliuretano Saldabile</b> Copper Wire Polyur.Enameled Solderable	G.2 Cu+Ag = 99.9 min	POLYSOL 155 SALDAVEX F	<b>E 63382 (M)</b> <b>E 45523 (M)</b>	<b>155 °C</b>	
③	<b>Filo rame triplo riv. isolante poliestere modif.</b> Copper wire triple insulated layer modif.polyester	(Furukawa / equival.)	TEX-E	<b>E206440</b>	<b>130°C</b>	
④	<b>Nastro isolante</b> Insulating Tape	11x0,08mm (Lar. x Sp./Width x Thickn.) Carta+Poliestere / Paper+Polyester	BN44	/	<b>105 °C</b>	<b>Bianco</b> White
⑤	<b>Lega saldante senza Piombo</b> Lead-Free soldering alloy	Sn99-Ag0.3-Cu0.7	SACX0307	RoHS compliant	<b>255 °C</b>	(1) (2)
⑥	<b>Nucleo</b> Core	2 x ferriti / ferrites PM7 (ISU / equiv.)	EE1616	/	/	
⑦	<b>Colla serraggio nucleo</b> Core-locking glue	Metilmetacrilato Methylmetacrylate	F 305A / B	/	<b>-40°C</b> <b>+130°C</b>	
⑧	<b>Vernice isolante</b> Insulating varnish	Comp.Fenol.Modif.Poliest. Polyest.Modif. Phenolic Comp.	SYNTHITE AC-43	<b>E51047</b>	<b>155 °C</b>	(3)

**Note:**

- 1) Parte stagnata dei Terminali / Tinned portion of terminal leads.
- 2) Proprietà materiale: solido < 255°C - liquido=265°C / Material property: solidus < 255°C / Liquidus=265 °C
- 3) Impregnazione finale con Componente Nr.8 / Final soaking into Component No.8

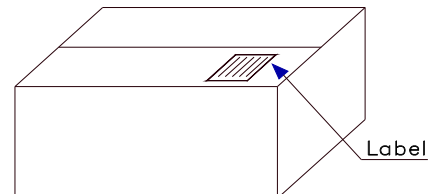
**Timbratura - Stamp characteristics**

ER2741	→	<b>Codice Prodotto - Product code</b>
WW / YY	→	<b>Sett./Anno produzione - manufacturing Week / Year</b>

**Packaging**

Informazioni sull'etichetta / Informations on Box Label :	
ELETRONICA ROSSONI CODICE/CODE:	<b>ER2741</b>
CLIENTE / CUSTOMER:	<b>CMT</b>
CODICE CLIENTE / CUSTOMER CODE:	<b>063.933</b>
DESCRIZIONE / <b>Trasformatore / Transformer</b>	
DESCRIPTION : <b>85-265Vac/6-6Vcc 9W [EE1616]</b>	
QUANTITA' / QUANTITY:	...
DATA / DATE:	...
ORDINE / P/O nr.	...

**Esempio scatola (imballaggio) / Packaging box sample**



**Certificazioni - Certifications**

Processo di fabbricazione e controllo qualità del prodotto soddisfano la Normativa Europea EN-60950 / Product manufacturing process & quality assurance control comply European Standard EN-60950  
 Classe termica del prodotto: B, secondo Norma UL 60730-1 / Product Thermal Class: B, refer to UL 60730-1  
 Il prodotto è da ritenere conforme alla Direttiva 2002/95 CE "RoHS" / This product is compliant with Directive 2002/95 CE "RoHS"  
 La massima temperatura di esercizio deve rispettare la classe termica del prodotto. / Maximum operating temperature must comply with product thermal class.

**Sistema di Qualità Certificato / Certified Quality System UNI-EN-ISO 9001 - Certif. Nr.SQ00418**

Documento di proprietà di Elettronica Rossoni S.r.l. che si riserva i diritti sanciti dalle leggi. - Copyright © Elettronica Rossoni S.r.l. - All rights reserved.