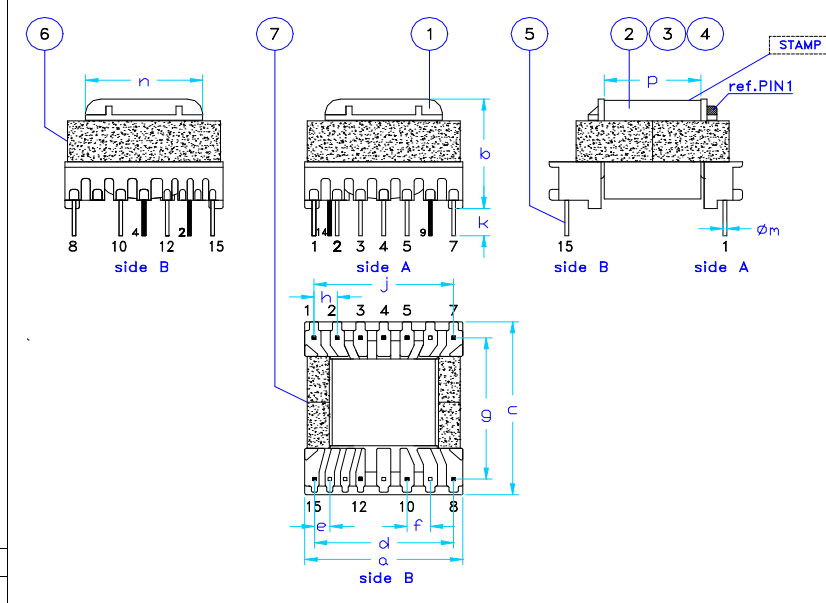
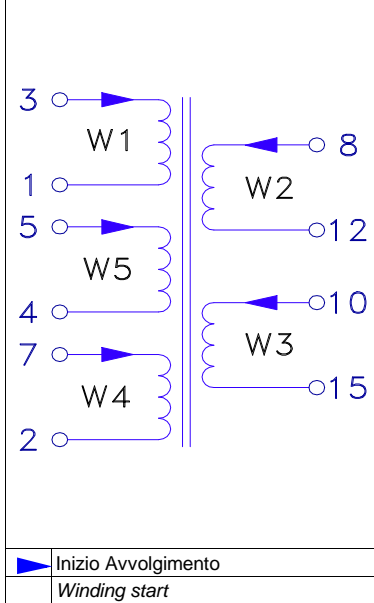


**Indirizzo / Address:**  
Via Europa, 35/A - 20010 Pogliano M.se(MI) Italy  
Tel. +39.02.93549707 - Fax +39.02.93549333  
Web: www.elettronicarossoni.it  
e-Mail: elettros@elettronicarossoni.it

Nome / descrizione prodotto Product / Name description	Codice prodotto Product Code	Rev.	Data Rev. Rev. date
Trasformatore/Transformer 195-265Vac/12-14Vcc 28W [EE2525]	ER2847	00	31/03/11

Codice Cliente Customer code	Cliente Customer
095.952	CMT

**Caratteristiche meccaniche - Mechanical characteristics (elenco parti segue in pag.2 / parts list follows on pag.2)**



Misure Measures	Tolleranze Tolerances
a = 26,5	MAX
b = 21	MAX
c = 32	MAX
d = 22,7	±0,3
e = 3x2,5	±0,1
f = 4x3,8	±0,3
g = 25,8	±0,3
h = 3,8	±0,1
j = 22,8	±0,3
k = 3,5	min
m = 0,6x0,6	±0,05
n = 17,1	±0,3
p = 15,8	±0,2
<b>Dimensioni / Unit: mm</b>	

**Note:** Dettagli su stampa identificativa in pag.2 / Details about "Stamp" identification on pag.2

Misure/Prove - Tests/Measurements								
Parametro Parameter	Pin	Unità misura Meas.unit	Valore / Value min. to/nominal MAX			Durata Lasting	Dispositivo Test device	Condizioni Test/Note Test Condition/Note
<b>Induttanza</b> Inductance	3 - 1 5 - 4	µH	453,6	504,00 ± 10%	554,4	N/A	LCR Voltech Ati / AT3600	note (1) (2)
<b>Induttanza dispersa</b> Leakage inductance		µH	/	/	10	N/A	LCR Voltech Ati / AT3600	note (1) (2)
<b>Rigidità dielettrica</b> Dielectric strenght		VAC-RMS	/	3750	/	2s/1mA	LCR Voltech AT3600	@50Hz note (3)
<b>Rapporto spire</b> Turns ratio			29 : 9 : 9 : 8 : 28					
<b>Potenza massima</b> Maximum power		W	/	/	38			maximum transmissible power
<b>Tensione ingresso AC</b> AC input voltage	3 - 1 5 - 4	V	195	/	265			W1+W5 (VAC)
<b>Uscita1 DC</b> DC output1	8 - 12	Tensione/Voltage	V	12	/	14		W2
		Corrente/Current	A	1	/	1		
<b>Uscita2 DC</b> DC output2	10 - 15	Tensione/Voltage	V	12	/	14		W3
		Corrente/Current	A	1	/	1		
<b>Temp. di lavoro</b> working temp.	44kHz	°C	/	/	85		maximum working temperature	
	132kHz		/	/	120			
<b>Power Integration IC</b>								<b>TOP 244</b>

**Note:**

- Misura effettuata tra il corto circuito dell'avvolgimento **W1+W5** / Measured between short circuit of winding **W1+W5**
- Quantità campione testato secondo tabella specifica / Samples amount tested according to specific table.
- Applicare la tensione di prova tra il corto circuito dell'avvolgimento **W1+W4+W5 vs. W2+W3** / Apply test voltage between short circuit of winding **W1+W4+W5 vs. W2+W3**

Approvazione Cliente - Customer approval			
Nome / Name	Reparto-Funzione / Department-Role	Timbro-Firma / Sign & Stamp	Data / Date

**Indirizzo / Address:**  
Via Europa, 35/A - 20010 Pogliano M.se(MI) Italy  
Tel. +39.02.93549707 - Fax +39.02.93549333  
Web: www.elettronicarossoni.it  
e-Mail: elettros@elettronicarossoni.it

Nome / descrizione prodotto Product / Name description	Codice prodotto Product Code	Rev.	Data Rev. Rev.date	Codice Cliente Customer code	Cliente Customer
Trasformatore/Transformer 195-265Vac/12-14Vcc 28W [EE2525]	ER2847	00	31/03/11	095.952	CMT

**Elenco delle parti / materiali (rif.pag.1) - Parts / material list (ref. pag.1)**

N.	Descrizione componente Component description	Materiale / Material	Tipo - Type	Certif. (UL..)	Cl.termica Therm.Cl.	Note
①	<b>Rocchetto</b> Coil former	PHENOLIC	RCE25C1P15K (E.ROS. CHINA)	E41429 UL94 / V-0	150 °C	(1)
②	<b>Filo rame smalto poliuretano</b> Copper wire polyurethane enameled	G.2 Cu+Ag = 99.9 min. (saldabile/solderable)	POLYSOL 155 SALDAVEX F	E63382 E45523	155 °C	
③	<b>Filo rame triplo riv. poliestere modificato</b> Copper wire triple layer modif. polyester	Cu+Ag+nylon (triplo isol./triple insul.) (Furukawa)	TEX-E	E206440	130°C	
④	<b>Nastro isolante</b> Insulating Tape	16x0.08mm (Larg. x Spess./Width x Thickn.) Carta+Poliestere / Paper+Polyester	BN44	/	105 °C	Bianco White
⑤	<b>Lega saldante senza Piombo</b> Lead-Free soldering alloy	Sn99-Ag0.3-Cu0.7	SACX0307	RoHS compliant	255 °C	(2) (3)
⑥	<b>Nucleo</b> Core	2 x ferriti / ferrites PM7 (ISU / equiv.)	EE2525	/	/	
⑦	<b>Colla serraggio nucleo</b> Core-locking glue	Metilmetacrilato Methylmetacrylate	F 305A / B	/	-40°C +130°C	
⑧	<b>Vernice isolante</b> Insulating varnish	Comp.Fenol.Modif.Poliest. Polyest.Modif. Phenolic Comp.	SYNTHITE AC-43	E51047	155 °C	(4)

- Note:**
- 1) Terminali n.6-9-11-13-14 non presenti / Pins no.6-9-11-13-14 cut off
  - 2) Parte stagnata dei Terminali / Tinned portion of terminal leads.
  - 3) Proprietà materiale: solido < 255°C - liquido=265°C / Material property: solidus < 255°C / Liquidus=265 °C
  - 4) Impregnazione finale con Componente Nr.8 / Final soaking into Component No.8

**Timbratura - Stamp characteristics**

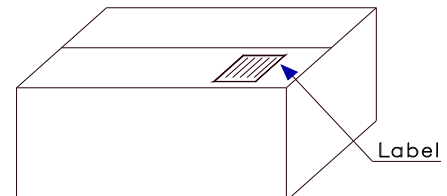
ER2847 → **Codice Prodotto - Product code**  
WW / YY → **Sett./Anno produzione - manufacturing Week / Year**

**Packaging**

**Informazioni sull'etichetta / Informations on Box Label :**

ELETRONICA ROSSONI CODICE/CODE: **ER2847**  
CLIENTE / CUSTOMER: **CMT**  
CODICE CLIENTE / CUSTOMER CODE: **095.952**  
DESCRIZIONE / **Trasformatore/Transformer**  
DESCRIPTION: **195-265Vac/12-14Vcc 28W [EE2525]**  
QUANTITA' / QUANTITY: ...  
DATA / DATE: ...  
ORDINE / P/O nr. ...

**Esempio scatola (imballaggio) / Packaging box sample**



**Certificazioni - Certifications**

Processo di fabbricazione e controllo qualità del prodotto soddisfano la Normativa Europea EN-60950 / Product manufacturing process & quality assurance control comply European Standard EN-60950  
Classe termica del prodotto: B, secondo Norma UL 60730-1 / Product Thermal Class: B, refer to UL 60730-1  
Il prodotto è da ritenere conforme alla Direttiva 2002/95 CE "RoHS" / This product is compliant with Directive 2002/95 CE "RoHS"  
La massima temperatura di esercizio deve rispettare la classe termica del prodotto. / Maximum operating temperature must comply with product thermal class.

**Sistema di Qualità Certificato / Certified Quality System UNI-EN-ISO 9001 - Certif. Nr.SQ00418**

Documento di proprietà di Elettronica Rossoni S.r.l. che si riserva i diritti sanciti dalle leggi. - Copyright © Elettronica Rossoni S.r.l. - All rights reserved.